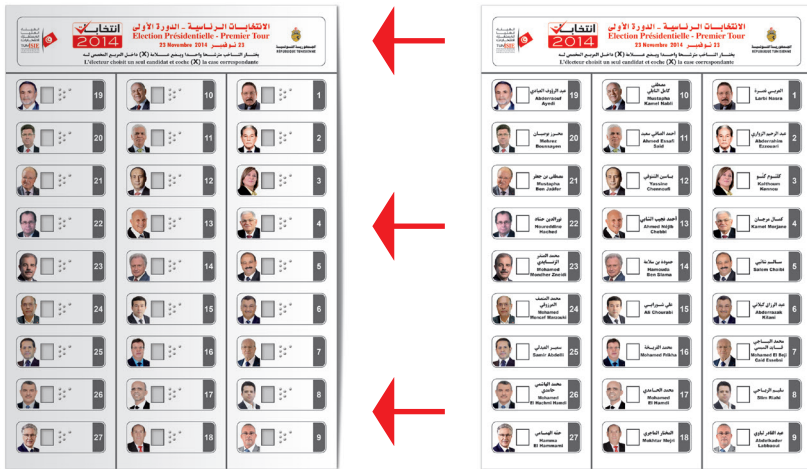


توزيع واستعمال حافظة ورقة الاقتراع بلغة "براي" من أجل الأشخاص فاقد البصر - متوفرة عند رئيس مركز الاقتراع -

1 أدخل ورقة الاقتراع بشكل عمودي داخل الحافظة



في إطار توفير أفضل الظروف للأشخاص ذوي الإعاقة عامة وفاقد البصر بشكل خاص ليتمكنوا من ممارسة حقهم الانتخابي بشكل مستقل، قامت الهيئة بتوفير حافظة طبعت عليها ارقام المترشحين بلغة "براي".

كيفية استعمال الحافظة :

1 • يتم إعلام فاقد البصر بحقه في استخدام الحافظة والتصويت بنفسه بدل التعويل على المرافق.
2 • في حال اختار استخدام الحافظة بلغة "براي" يتم تمكينه من النسخة الموجودة بمركز الاقتراع لاستعمالها.
3 • يقوم عضو المكتب المكلف بتسليم ورقة الاقتراع بإدخال ورقة الاقتراع بالحافظة كما تم تفسيره بالصور الملحقة بهذه المذكرة، ويسلمها للناخب مع تفسير طريقة استخدامها والتأكيد للناخب على أهمية طي الورقة الاقتراع من الجهة المناسبة حفاظا على سرية الاقتراع.

2 إدفع ورقة الاقتراع بلطف حتى نهاية الحافظة مع الانتباه لعدم طيها أثناء العملية



4 • يتجه الناخب فاقد البصر الى الخلو حيث يقوم باختيار رقم المترشح المختار مباشرة على الحافظة ويضع علامة قاطع ومقطوع (X) بنفسه في الثقب المتواجد مباشرة على يسار الرقم والذي يتطابق مع الخانة التي يجب وضع العلامة فيها على ورقة الاقتراع.

5 • يقوم الناخب بإخراج ورقة الاقتراع بنفسه من الحافظة ويقوم بطيها بنفسه حتى يحفظ سرية الاقتراع ويضعها مباشرة في الصندوق،
6 • يقوم عضو مكتب الاقتراع المكلف بالصندوق باسترجاع الحافظة من الناخب.

3 حين يتم إدخال ورقة الاقتراع بشكل كلي داخل الحافظة، تبقى فقط الخانات المخصصة للاقتراع ظاهرة.



توزيع الحافظة :
تم توفير حافظة بلغة "براي" بكل مركز اقتراع ويجب على رئيس مركز الاقتراع التثبت من وجود الحافظة ضمن أدوات الاقتراع التي تم تسلمها.